

CAUDAL



MONITORES DE BAJO CAUDAL DE FLOTADOR con contacto REED libre de potencial (KSR) - Acero inoxidable
 Catálogo S1 - Tipo: KSR/SVN



Agua: 0,3 - 15 l/h - Aire: 3 - 360 Nl/h
 T_{max} 70°C; P_{max} 25 bar - Conexión: G1/4 hembra

MONITORES/MEDIDORES DE BAJO CAUDAL DE FLOTADOR
 Policarbonato/latón, polisulfonato/acero inoxidable - Catálogo S1 - Tipo: KSV



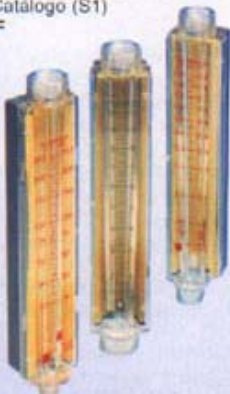
Agua: 0,1 - 1,5 l/h ... 5 - 80 l/h
 Aire: 20 - 80 Nl/h ... 0,2 - 2,6 Nm³/h
 T_{max} 80°C (policarbonato), 120°C (polisulfona)
 P_{max} 6 bar - Conexión: 1/8" NPT hembra
 Precisión: ± 6% fondo de escala

MONITORES/MEDIDORES DE BAJO CAUDAL DE FLOTADOR
 Latón, acero inoxidable - Catálogo S1
 Tipo: KDF/KDG



Agua: 0,002 - 0,02 l/h ... 18 - 180 l/h (KDF)
 Aire: 0,03 - 0,3 Nl/h ... 430 - 4300 Nl/h (KDG)
 T_{max} 100°C; P_{max} 16 bar - Conexión: 1/4" NPT hembra - Clase de precisión: 2,5 según VDI

MONITORES/MEDIDORES DE BAJO CAUDAL DE FLOTADOR
 Grillon - Catálogo (S1)
 Tipo: KLF



Agua: 0,07-0,55 ... 2-22 l/min (4,2 - 33 ... 120 - 1320 l/h)
 Aire: 1-75 Nl/min ... 1-12 Nm³/h (60-4500 ... 3800-43200 Nl/h)
 T_{max} 60°C; P_{max} 10 bar - Conexión: G 1/4, G 3/4 macho - Clase de precisión: ± 5% fondo de escala

MONITORES/MEDIDORES DE BAJO CAUDAL DE FLOTADOR
 Acrílico - Catálogo (S1) - Tipo: KFR



Agua: 5 - 50 cm³/min ... 5 - 75 l/min
 Aire: 0,05 - 5 Nl/min ... 400 - 3400 Nl/min - T_{max} 100°C;
 P_{max} 10 bar - Conexión: 1/8" - 1" NPT hembra
 Precisión: ± 2% a plena escala

MONITORES/MEDIDORES DE BAJO CAUDAL DE FLOTADOR
 Trogamida/polisulfona/PVDF - Catálogo S1
 Tipo: KSK/PSK



Agua: 1,5 - 11 l/h ... 100 - 1000 l/h
 Aire: Si el cliente lo requiere - T_{max} 100°C;
 P_{max} 10 bar - Conexión: G 3/4 - G 1 1/2 macho
 Precisión: 4 según VDI

MONITORES/MEDIDORES DE BAJO CAUDAL DE FLOTADOR TOTALMENTE METALICOS - Salida analógica
 Acero inoxidable - Catálogo S1
 Tipo: KMI



Agua: 0,1 - 1 l/h ... 25 - 250 l/h
 Aire: 4,5 - 45 Nl/h ... 800 - 8.000 Nl/h
 T_{max} 400°C; P_{max} 100 bar
 Conexión: G 1/4, G 3/8 hembra
 Clase de precisión: 4 según VDI

MONITORES/MEDIDORES DE BAJO CAUDAL DE FLOTADOR TOTALMENTE METALICOS - Salida analógica - Acero inoxidable, visualizador de gráfico de barras
 Catálogo (S1) - Tipo: KDK



Agua: 0,3 - 3 l/h ... 10 - 100 l/h
 Aire: 5 - 50 Nl/h ... 340 - 3.400 Nl/h
 T_{max} 180°C; P_{max} 130 bar - Conexión: G 1/4" NPT hembra - Clase de precisión: 2,5 según VDI

MEDIDORES DE BAJO CAUDAL Y ALETAS GIRATORIAS - Salida analógica - PPS
 Catálogo S4 - Tipo: KFF/KFG



Agua: 13-100 ml/min a 1-10 l/min (0,78-6 l/h a 60-600 l/h)
 Aire: 20 - 100 ml/min a 40 - 200 l/min (1,2 - 6 l/h ... 2.400 - 12.000 l/h)
 T_{max} 50°C; P_{max} 7 bar (KFF), 3 bar (KFG)
 Conexión: conector para manguera 1/8" - 1/2"
 Precisión: ± 3% a plena escala

MEDIDORES DE BAJO CAUDAL CON ROTOR DE TURBINA

Salida pulsos - PVDF; Polyester
Catálogo (S4) - Tipo: SFL



Agua: 0,08 - 20 l/min · T_{max} 100°C; P_{max} 16 bar
Conexión: G 3/8 macho, toma para manguera
Precisión: ± 1% fondo de escala - Repetibilidad: 0,3%

MEDIDORES DE BAJO CAUDAL DE ALETAS GIRATORIAS CON DOSIFICADOR

Polipropileno; POM
Catálogo NUEVO 95 y (S4) - Tipo: DPL/GDS



Agua: 1,5 - 30 l/h ... 60 - 1.500 l/h
T_{max} 70°C; P_{max} 10 bar (polipropileno), 7 bar (POM)
Conexión: G1/2 macho
Precisión: ± 1%, 5% a plena escala

MEDIDORES DE CAUDAL DE MASAS

para gases, salida analógica, independiente de variaciones de presión y temperatura - Nylon; acero inoxidable - Catálogo NUEVO 95 y (S5)
Tipo: MAS



Aire: 0 a 0,6 Nm³/h ... 0 - 30000 Nm³/h · T_{max} 50°C
P_{max} 10 bar (nylon), 35 bar (acero inoxidable)
Conexión: 1/4" NPT, Swagelok 1/4", 1/2"
Precisión: ± 2% a plena escala

MEDIDORES DE CAUDAL DE MASAS

para gases, salida analógica - Nylon
Catálogo (S5) - Tipo: MAS-R



Aire: 0 a 0,6 Nm³/h ... 3000 Nm³/h
T_{max} 50°C; P_{max} 10 bar
Conexión: 1/4" NPT, Swagelok 1/4"
Precisión: ± 1,5% a plena escala

MONITORES DE CAUDAL DE FLOTADOR

con contacto fijo de mínima o máxima - Latón; acero inoxidable - Catálogo S2
Tipo: SM-NS-R



Agua: 1 - 50 l/min · T_{max} 120°C
P_{max} 250 bar (latón), 350 bar (acero inoxidable)
Conexión: G1 hembra

MONITORES/MEDIDORES DE CAUDAL DE FLOTADOR

Latón; acero inoxidable
Catálogo S2 - Tipo: SV, SV-R



Agua: 0,25 - 1,25 l/min ... 10 - 150 l/min
Aire: 1 - 3 Nm³/h ... 20 - 250 Nm³/h · T_{max} 100°C
P_{max} 10 bar - Conexión: G 1/4 - G 1 1/4 hembra
Precisión: ± 4% a plena escala

MONITORES/MEDIDORES DE CAUDAL DE FLOTADOR

Indicador de tubo de vidrio, acero; acero inoxidable - Catálogo (S2)
Tipo: KHN



Agua: 0,002 - 0,025 l/h
1600 - 16000 l/h
(26 - 260 l/min)
Aire: 0,1 - 1,9 Nm³/h ...
10000 - 100000 Nm³/h
(10 - 100 Nm³/h)
T_{max} 80°C (130°C)
P_{max} 16 bar
Conexión:
G1/2 - G3 hembra
Clase de precisión:
1,6 según VDI

MONITORES/MEDIDORES DE CAUDAL DE FLOTADOR

Trogamida; polisulfona; NDF
Catálogo S2 Tipo: KSM



Agua: 15-150 l/min...8000-60000 l/h (133-1000 l/min)
Aire: 0,8 - 5 Nm³/h ... 100 - 860 Nm³/h
T_{max} 60°C (trogamida); 100°C (polisulfona)
P_{max} 16 bar (10 bar con conexiones de PVC)
Conexión: G1/2 - G 3 1/2 macho/hembra
Clase de precisión: 4 según VDI

MONITORES/MEDIDORES DE CAUDAL DE FLOTADOR TOTALMENTE METÁLICOS

Latón; acero inoxidable - Catálogo S2
Tipo: S-R, SM-R, SMV-R



Agua: 0,05 - 1 l/min ... 10 - 250 l/min
Aire: 0,08 - 2 Nm³/h ... 20 - 400 Nm³/h · T_{max} 100°C
P_{max} 250 bar (latón); 350 bar (acero inoxidable)
Conexión: G1/4 - G 1 1/4 hembra
Clase de precisión: ± 4% a plena escala

MONITORES/MEDIDORES/CONTADORES DE CAUDAL DE FLOTADOR

Salida analógica; opción: modelo de acero inoxidable a prueba de explosión; PTFE; Hastelloy - Catálogo (S2)
Tipo: MC



Agua: 2,5 - 25 a 10000 - 100000 l/h (166 - 1.666 l/min)
 Aire: 0,075 - 0,75 Nm³/h ... 180 - 1800 Nm³/h
 T_{max} 300°C; P_{max} 40 bar
 Conexión: brida DN15 - DN100
 Clase de precisión: 2,5; 1,6 según VDI

MONITORES/MEDIDORES/CONTADORES DE CAUDAL DE FLOTADOR

- Contactos límites, salida analógica; opción: modelo a prueba de explosión; acero inoxidable; polipropileno; PVDF; PTFE - Catálogo (S2)
Tipo: KMC



Agua: 2,5 - 25 l/h ... 10 - 100 m³/h - Aire: 0,075 - 0,75 Nm³/h ... 180 - 1800 Nm³/h - T_{max} 400°C;
 P_{max} 600 bar - Conexión: brida (DIN, ANSI), rosca (bsp, NPT) DN15 - DN100 - Clase de precisión: 1,6 (acero inox.), 2,5 (PP, PVDF) según VDI

MONITORES/MEDIDORES/CONTADORES DE CAUDAL DE FLOTADOR TOTALMENTE METALICOS

- Salida analógica; opción: modelo de acero inoxidable a prueba de explosión; PTFE; Hastelloy - Catálogo (S2)
Tipo: KDM



Agua: 2,5 - 25 a 10000 - 100000 l/h (166 - 1666 l/min)
 Aire: 0,07 - 0,7 Nm³/h ... 60 - 600 Nm³/h
 T_{max} 200°C; P_{max} 40 bar
 Conexión: brida DN15 - DN100
 Clase de precisión: 2,5; 1,6 según VDI

MONITORES DE CAUDAL CON DISCO DE IMPACTO con contacto REED o microinterruptor

- Accesorios para tuberías - latón; acero inoxidable - Catálogo S3 - **Tipo: PSR**



Agua: 3 - 5 l/min a 30 - 54 l/min - T_{max} 110°C;
 P_{max} 100 bar (latón), 250 bar (acero inoxidable)
 Conexión: G 1/4 - G 1 1/2 hembra

MONITORES DE CAUDAL CON DISCO DE IMPACTO con contacto REED o microinterruptor

- Latón; acero inoxidable - para tuberías de tamaño nominal ≥ DN 50 - Catálogo S3
Tipo: PS



Agua: 68 - 90 l/min... 383 a 533 l/min - T_{max} 110°C;
 P_{max} 100 (latón), 250 bar (acero inoxidable)
 Conexión: R 1/2 macho

MONITORES DE CAUDAL CON INTERRUPTOR DE PALETA

- Polisulfona para tuberías de tamaño nominal ≥ DN 32 - Catálogo S3
Tipo: PPS



Agua: 40 - 100 l/min
 T_{max} 105°C; P_{max} 10 bar - Conexión: G 1 macho

MONITORES DE CAUDAL CON FUELLE-PALETA

- Latón; acero inoxidable - Catálogo S3 - **Tipo: FPS**



Agua: 0,15 - 170 m³/h - T_{max} 85°C;
 P_{max} 11 bar (latón), 30 bar (acero inoxidable)
 Conexión: G 1/2, G 3/4, G 1 macho

MONITORES DE CAUDAL DE PALETA para aire

- Latón - Catálogo S3 - **Tipo: LPS**



Aire: 1 m³/s - 9 m³/s
 T_{max} 85°C; no presurizado - Conexión: brida

MONITORES/MEDIDORES DE CAUDAL FUELLE-PALETA

- Latón; acero inoxidable; PVC - Catálogo S3 - **Tipo: DWU, DWP, DWS**



Agua: 1 - 5 l/min ... 900 - 3600 m³/h
 T_{max} 120°C (60°C PVC); P_{max} 6 bar - 16 bar
 Conexión: G 3/8 - G 2 hembra/macho; brida DN10 - DN50, brida de montaje para DN40 - 500
 Precisión: ± 5% del valor medido

MONITORES/MEDIDORES DE CAUDAL FUELLE-PALETA - Salida analógica
 Latón; acero inoxidable; PVC - Catálogo (S3)
Tipo: DWU



Agua:
 1-5 l/min ... 900 - 3600 m³/h - T_{max} 120°C (60°C PVC);
 P_{max} 6 bar, 16 bar - Conexión: G 3/8 - G 2 hembra/
 macho; brida DN10 - DN50; brida de montaje para
 DN40-500 - Precisión: ±5% del valor medido

MONITORES/MEDIDORES DE CAUDAL DE ALETAS GIRATORIAS - Contacto límite (DF-WM), ó indicación digital, contacto límite y salida analógica (DF-K) - Trogamida; polisulfona; polipropileno; PTFE; latón; acero inoxidable - Catálogo S4 y NUEVO '95 - **Tipo: DF-WM, DF-K**



Agua:
 0,08 - 5 ... 40 - 160 l/min (DF-WM); 0,08 - 5 ... 5 - 150 l/min (DF-K) - T_{max} 80°C (60°C Trogamida); P_{max} 6/10/16/100 bar Conexión: G 1/4, G 1/2 hembra; Brida DN15-DN50 - Precisión: ±2,5% a plena escala

MONITORES/MEDIDORES DE CAUDAL DE ALETAS GIRATORIAS/DOSIFICADOR/CONTADOR - Indicación por LED's, salida analógica con dos valores límites (DF-WMA), contador (DF-Z), dosificador con indicador (DF-D) - Catálogo S4 - **Tipo: DF-WMA, DF-D, DF-Z**



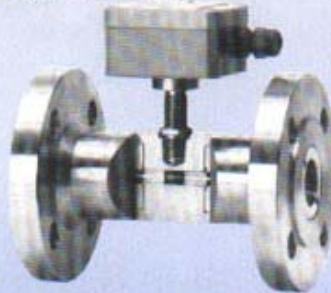
Agua: 0,06 - 5 ... 40 - 160 l/min (DF-WMA)
 0,08 - 5 ... 5 - 150 l/min (DF-Z, DF-D)
 T_{max} 80°C (60°C trogamida); P_{max} 6/10/16/100 bar
 Conexión: G 1/4, G 1/2 hembra; Brida DN15 - DN50
 Precisión: ± 2,5% a plena escala

MEDIDORES DE CAUDAL CON ROTOR DE TURBINA - Principio de Pelton - Salida pulsos:
 Nylon; PVC; PVDF; acero inoxidable; titanio
 Catálogo S4 - **Tipo: PEL**



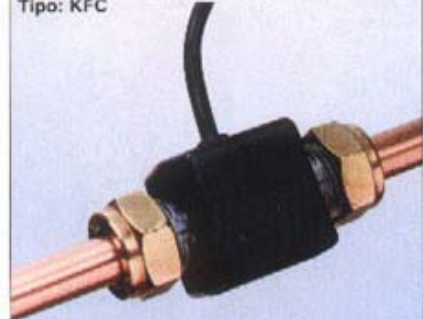
Agua: 0,01 - 0,25 ... 500 - 20000 l/min
 T_{max} 50 °C - 135°C; P_{max} 5 ... 300 bar
 Conexión: G 1/4 macho, G 1/2 - G 1 1/4 hembra;
 Brida DN 40 - DN 300
 Precisión: ±1%, 0,5%, 0,2% a plena escala

MEDIDORES DE CAUDAL CON ROTOR DE TURBINA para líquidos de baja viscosidad - Salida en pulsos corriente y tensión - Versión de alta presión, calibración de cada sensor por separado - acero inoxidable
 Catálogo (S4) - **Tipo: TUV**



Agua: 0,03 - 0,8 ... 1600 - 48000 l/min
 T_{max} 350°C; P_{max} 3000 bar
 Conexión: Bridas (DIN/ANSI), Tri-Clamp,
 conexión roscada, conexión alta presión
 Precisión: 0,25% ... 1,5% a plena escala

MEDIDORES DE CAUDAL CON ROTOR DE TURBINA para líquidos - Salida pulsos -
 PA; PTFE; acero inoxidable - Catálogo (S4)
Tipo: KFC



Agua: 2 - 25 l/min - T_{max} 80°C; P_{max} 10 bar
 Conexión: G 3/8 macho
 Precisión: ± 5% a plena escala

MEDIDORES DE CAUDAL CON ROTOR DE TURBINA para líquidos - Salida analógica -
 Salida pulsos - Poliéster; acero inoxidable;
 vidrio de borosilicato - Catálogo (S4)
Tipo: TUK



Agua: 4 - 100 l/min; T_{max} 60°C; P_{max} 10 bar
 Conexión: G1 hembra
 Precisión: ± 2% a plena escala

CONTADORES/MEDIDORES DE CAUDAL CON ROTOR DE TURBINA sin alimentación auxiliar (alimentado por batería) - Nylon; aluminio; acero inoxidable - Catálogo S4
Tipo: EDM



Agua: 1 - 10 l/min ... 10 - 190 l/min - T_{max} 60°C;
 P_{max} 10/20/55 bar - Conexión: G 1 hembra
 Precisión: ± 1,5%, ± 0,5% a plena escala

MEDIDORES DE CAUDAL CON ROTOR DE TURBINA Salida analógica - Salida pulsos
 PVC; PVDF - Catálogo S4 - **Tipo: TUR**



Agua: 0,2 - 5 m³/h ... 2,5 - 100 m³/h
 T_{max} 60°C (PVC), 70°C (PVDF); P_{max} 10 bar
 Conexión: Brida DN 25 - DN 100
 Precisión: ± 1% a plena escala

CONTADOR/MONITOR/MEDIDOR DE CAUDAL DE ALETAS GIRATORIAS

Salida analógica · Opción: alimentado por batería · PVC, PP, PVDF, Acero inoxidable
Catálogo (S4)

Tipo: DFF



Agua:
0,15 - 10 m³/s · T_{max} 90°C · P_{max} 10 bar · Conexión con accesorios para diámetros nominales de tubería DN15 - DN200 · Precisión: ± 1% a plena escala

CONTADOR/MONITOR/MEDIDOR DE CAUDAL DE ALETAS GIRATORIAS

Contador parcial y total · Contacto límite para valor momentáneo · PVDF · Catálogo (S4)

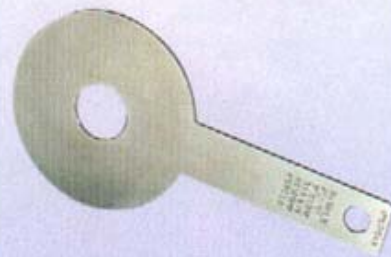
Tipo: DFB-Z



Viscosidad máxima: 300 mm²/s · Agua: 0,1 - 10 m³/s
T_{max} 80°C · P_{max} 10 bar · Conexión con accesorios para diámetros nominales de tubería DN15 - DN200
Clase de precisión: ± 1% a plena escala

PLACAS DE ORIFICIO

para líquidos, vapor y gases
Acero inoxidable, Monel, Hastelloy
Catálogo (S5) · Tipo: KPL



Rango de medida: 5:1 · Conexión para diámetros nominales de tuberías DN15 - DN100
Precisión: ± 5% a plena escala

MONITOR/MEDIDOR DE CAUDAL CON ORIFICIO DE LECTURA DIRECTA diseño compacto · Salida analógica · Bronce; Monel; acero inoxidable · Catálogos NUEVO y (S5)
Tipo: RCM



Agua: 0,03 - 0,25 ... 100 - 800 l/min · Aire:
0,15 - 1 Nm³/h ... 200 - 1500 Nm³/h · T_{max} 100°C · P_{max} 12 bar (27 bar) · Conexión: G 1/2 - G 3 hembra
Precisión: ± 3% a plena escala

SONDAS DE CAUDAL DE PRESION DIFERENCIAL para líquidos, vapor y gases
Transductor de presión y unidades de visualización con extracción de raíz cuadrada disponibles · Acero inoxidable · Catálogo NUEVO '95 y (S5) · Tipo: KOBAR



Rango: 10:1
T_{max} 315°C · P_{max} 400 bar
para diámetros nominales de tubería DN15 - DN1800
Clase de precisión: ± 1% del gasto real

MONITORES DE CAUDAL CALORIMETRICOS de diseño modular · 100% compensación de temperatura · Visualización de tendencia, estado, compensación de medio · Supervisión de temperatura · Latón; acero inoxidable
Catálogo NEW y (S5)
Tipo: KAL, KAL-H



Rango de conmutación:
4 cm³/s ... 2 m³/s
T_{max} 120°C · P_{max} 100 bar
Conexión: G1/4 ... G1 1/2 hembra, G1/2 macho

MONITORES DE CAUDAL CALORIMETRICOS de diseño compacto · Compensación de temperatura al 100% · Contacto límite, visualización de tendencia, estado (KAL-K); Salida analógica, visualización de tendencia (KAL-A) · Compensación del medio · Acero inoxidable · Catálogo NUEVO '95 y (S5)
Tipo: KAL..



Velocidad del caudal:
4 cm³/s ... 2 m³/s
T_{max} 80°C · P_{max} 100 bar
Conexión: G 1/4 ... G 3/4 macho, Tri-Clamp
Precisión: ± 10% a plena escala · Repetibilidad: 1%

MONITORES DE CAUDAL CALORIMETRICOS con conexión especial por ejemplo Tri-Clamp compatible para limpieza CIP · 140°C
Catálogo (S5) Tipo: KAL...C



Velocidad del caudal:
4 cm³/s ... 2 m³/s
T_{max} 80°C · P_{max} 100 bar
Conexión: G 1/4 ... G 3/4 macho, Tri-Clamp
Precisión: ± 10% a plena escala · Repetibilidad: 1%

MEDIDORES DE CAUDAL MASICO TERMICOS para gases · Salida analógica · Acero inoxidable · Catálogo (S5) · Tipo: KEM



Aire: 0 - 250 l/h ... 0 - 85 m³/h · Margen de medida:
100:1 · T_{max} 200°C · P_{max} 30 bar · Conexión:
G 1/4 - G 1/2 macho · Precisión: ± 3% a plena escala

MEDIDORES DE CAUDAL MASICO DE INMERSION para gases - Salida analógica
Acero inoxidable - Catálogo (S5) - Tipo: KEM



Rango de medida:
0 - 0,75 m/s ... 0 - 75 m/s
Rangoabilidad: 100:1
T_{max} 200°C; P_{max} 30 bar - Conexión:
3/8" NPT macho - Precisión: ±3% a plena escala

CONTADORES/MEDIDORES DE CAUDAL MASICO para líquidos - Principio de Coriolis
Salida analógica, pulsos - Acero inoxidable (PMS-F), Titanio (PMS-M) - Catálogo (S5)
Tipo: PMS



Rangos: 0,1 - 2,0 t/h ... 0,5 - 70 t/h
T_{max} 150°C; P_{max} 40 bar (100 bar)
Conexión: Brida DN8 - DN50; Tri-Clamp - Precisión:
± 0,2% del valor medido y ± 0,005% a plena escala

MONITORES/MEDIDORES DE CAUDAL ELECTROMAGNETICOS
Salida analógica; acero inoxidable
Catálogo NUEVO '95 y (S5) - Tipo: DWM



Líquidos: conductividad eléctrica ≥ 20 µS/cm
Rangos de medida: 0 - 1 m/s ... 0 - 8 m/s
Rangos de conmutación: 0,1 m/s ... 9,9 m/s
T_{max} 150°C; P_{max} 25 bar
Conexión mediante pieza soldada
Precisión: ± 5% (± 2%) del valor medido

CONTADOR/MEDIDOR DE CAUDAL ELECTROMAGNETICOS - Salida analógica y pulsos - Acero inoxidable; titanio; Hastelloy; tantalito; platino/rodio; goma blanda o dura; PTFE - Catálogo NUEVO '95 y (S5)
Tipo: PMG



Conductividad eléctrica
≥ 5 µS/cm
Escala de medida:
0 - 0,5 ... 0 - 10 m/s
T_{max} 180°C;
P_{max} 40 bar
Conexión:
G 1/2 - G 1
hembra/macho;
Brida DN 25 - DN 300
Precisión: ± 0,5% del valor medido y
± 0,01% a plena escala (± 0,25% del valor medido)

MEDIDORES DE CAUDAL VORTEX - PVC para líquidos - Salida analógica - PVC
Catálogo (S5) - Tipo: KUV



Agua: 2,4 - 19 l/min ... 83 - 757 l/min
T_{max} 60°C; P_{max} 10 bar - Conexión: 1/4" ... 2" NPT
Precisión: ± 1% a plena escala

CONTADORES/MEDIDORES DE CAUDAL VORTEX Líquidos, vapor y gases - Salida analógica y pulsos - Acero inoxidable; titanio; Hastelloy - Catálogo (S5)
Tipo: PWL



Líquidos:
0,3 - 5 m³/h ...
87 - 2412 m³/h
Gases:
4,1 - 25,4 m³/h ...
1655 - 20100 m³/h
T_{max} 400°C
P_{max} 320 bar
Conexión: Brida
DN 15 - DN 300
Precisión: ± 1%
del valor medido

MONITORES/MEDIDORES DE CAUDAL COMPENSADOS EN VISCOSIDAD E INDEPENDIENTES DE LA POSICION DE MONTAJE - Polisulfona - Catálogo S2
Tipo: VKP



Agua: 2 - 20 l/min ... 20 - 100 l/min
Aceite (100 mm²/s): 1 - 18 l/min ... 10 - 75 l/min
T_{max} 120°C; P_{max} 16 bar - Conexión: G 3/4,
G 1 hembra/macho (tubería soldada o pegada)
Precisión: ± 5% fondo de escala

MONITORES/MEDIDORES DE CAUDAL COMPENSADOS EN VISCOSIDAD E INDEPENDIENTES DE LA POSICION DE MONTAJE - Poliéster; vidrio; acero inoxidable
Catálogo (S2) - Tipo: SVK



Viscosidad: 10 - 200 mm²/s
Rangos de medida: 1 - 15 l/min ... 10 - 150 l/min
T_{max} 80°C; P_{max} 10 bar - Conexión: G 1 hembra
Precisión: ± 5% fondo de escala

MONITORES/MEDIDORES DE CAUDAL INDEPENDIENTES DE LA VISCOSIDAD Y DE LA POSICION DE MONTAJE
Latón; acero inoxidable - Catálogo (S2)
Tipo: VKG-R



Viscosidad: 1 - 5000 mm²/s
Rangos de medida: 0,1 - 0,45 l/min ... 5 - 60 l/min
T_{max} 100°C; P_{max} 12 bar - Conexión: G 1/4 - G 1
hembra - Precisión: ± 4% fondo de escala

MONITORES/MEDIDORES DE CAUDAL INDEPENDIENTES DE LA VISCOSIDAD CON SISTEMA MODULAR DE VALVULAS EN BLOQUE - Bloque de aluminio de 1 a 8 unidades; latón; acero inoxidable - Catálogo S2
Tipo: SV-BVB, VKG-BVB



Tasa de flujo máxima:
 24 l/min por bloque de válvulas completo
 T_{max} 100°C; P_{max} 16 bar - Conexión: G 1/2 hembra

MONITORES/MEDIDORES DE CAUDAL TOTALMENTE METALICOS COMPENSADOS EN VISCOSIDAD E INDEPENDIENTES DE LA POSICION DE MONTAJE - Aluminio; latón; acero inoxidable - Catálogo (S2) - **Tipo: SVC**



Viscosidad: 10 - 200 mm²/s - Rangos de medida:
 0,2 - 2 l/min ... 40 - 360 l/min - T_{max} 105°C;
 P_{max} 350 bar - Conexión: G 1/4 - G 1/4 hembra
 Precisión: ± 5% a plena escala

MONITORES/MEDIDORES DE CAUDAL TOTALMENTE METALICOS COMPENSADOS EN VISCOSIDAD E INDEPENDIENTES DE LA POSICION DE MONTAJE

Salida analógica - Latón; acero inoxidable
 Catálogo S2 - **Tipo: VKM**



Viscosidad: 1 - 5000 mm²/s - Rangos de medición:
 0,01 - 0,07 l/min ... 8 - 80 l/min - T_{max} 100°C;
 P_{max} 250 bar (latón), 350 bar (acero inoxidable)
 Conexión: G 1/4 - G 1 hembra
 Precisión: ± 4% a plena escala

MEDIDORES DE CAUDAL DE RUEDA OVALADA para medios viscosos
 Salida pulsos - POM - Catálogo (S4)
Tipo: OVZ



Viscosidad: 30 - 1000 mm²/s - Rangos de medida:
 0,1 - 2 l/min a 8 - 30 l/min - T_{max} 160°C;
 P_{max} 16 bar (40 bar) - Conexión: G 1/4, G 1 hembra
 Precisión: ± 2,5% a plena escala

MEDIDORES DE CAUDAL DE ENGRANAJE para medios muy viscosos - Salida pulsos - Fundición gris, acero inoxidable - Catálogo NUEVO '95 y (S4) **Tipo: ZDM**



Viscosidad: 0,3 - 100000 mm²/s
 Rangos de medida: 0,002 - 2 l/min ... 1 - 300 l/min
 T_{max} 150°C; P_{max} 315 bar
 Conexión: G 1/2 - G 1 1/2 hembra
 Precisión: ± 0,1% del valor medido

MEDIDORES DE CAUDAL DE ENGRANAJE con rolinoras - Salida de corriente, pulsos y tensión - Versión alta presión - Protocolo de calibración - Acero inoxidable - Catálogo (S4) **Tipo: KZM**



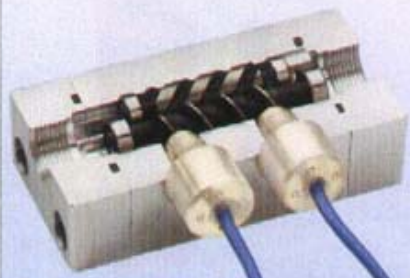
Viscosidad: 1 - 50000 mm²/s
 Rangos de medida: 0,01 - 7 l/min a 50 - 1000 l/min
 T_{max} 180°C; P_{max} 630 bar - Conexión: G1/4, M12x1,5, Ermeto, M20, M33 hembra, SAE-brida

MEDIDORES DE CAUDAL DE ENGRANAJE con transmisión por fibra óptica - Para industrias de esmaltado, químicas y farmacéuticas - Acero inoxidable - Catálogo (S5) **Tipo: KHM**



Viscosidad: 1 - 20000 mm²/s
 Rangos de medida: 0,01 - 1 l/min ... 0,4 a 8 l/min
 T_{max} 120°C; P_{max} 250 bar - Conexión: G 1/8; G 1/4 hembra - Precisión: ± 0,5% del valor medido para viscosidad >10 mm²/s, ± 1% d.v.m.p.v. >1-10 mm²/s

MEDIDORES DE CAUDAL DE TORNILLO para medios viscosos con marca de dirección - Salida analógica - Aluminio - Catálogo NUEVO '95 y (S4) - **Tipo: OME**



Viscosidad: 1 - 5000 mm²/s
 Rangos de medida: 0,2 - 10 ... 2 - 100 l/min
 T_{max} 100°C; P_{max} 40 bar
 Conexión: G 1/2 - G 1 hembra, brida DN 15 - DN 25
 Precisión: ± 0,3% del valor medido

MEDIDORES DE CAUDAL DE TORNILLO para medios viscosos con marca de dirección: salida pulsos - Fundición continua; acero inoxidable - Catálogo S4 - **Tipo: OMG**



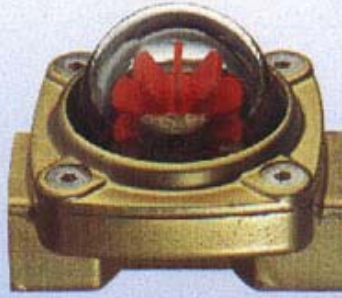
Viscosidad: 1 - 5000 mm²/s
 Rangos de medida: 0,5 - 30 l/min ... 25 - 2.000 l/min
 T_{max} 230°C; P_{max} 300 bar
 Conexión: G 3/4 - G 4 hembra; Brida DN 15 - DN 100
 Precisión: ± 0,3% del valor medido

INDICADORES DE CAUDAL DE ALETAS GIRATORIAS para líquidos - Trogamida; polisulfona; latón; acero inoxidable
Catálogo S6 - Tipo: DA-F/DA-FL



Agua: 0,01 - 0,1 l/min ... 5 - 150 l/min
T_{max} 110°C; P_{max} 10/16 bar - Conexión: G 1/8 - G 1 1/4 hembra; brida DN15 - DN50

INDICADORES DE CAUDAL DE ALETAS GIRATORIAS para líquidos - Latón
Catálogo S6 - Tipo: DKF



Agua: 0,1 - 7 l/min ... 0,3 - 60 l/min
T_{max} 120°C; P_{max} 6 bar
Conexión: G 1/8 - G 1 hembra

INDICADORES DE CAUDAL DE ALETAS GIRATORIAS para líquidos, con mecanismo de autolimpieza - Latón; acero inoxidable
Catálogo S6 - Tipo: DAA



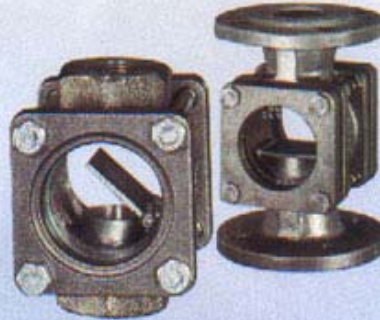
Viscosidad: 1 - 150 mm²/s
Agua: 0,4 - 4 l/min ... 4 - 100 l/min - T_{max} 100°C;
P_{max} 16 bar - Conexión: G 1/4 - G 1 1/2 hembra

INDICADORES DE CAUDAL DE ROTOR para líquidos - Fundición gris; fundición; acero inoxidable - Catálogo S6 - Tipo: DAR



T_{max} 300°C; P_{max} 25 bar - Conexión: G 1/4 - G 2 hembra; brida DN15 - DN200

INDICADORES DE CAUDAL DE MARIPOSA para líquidos - Fundición gris; fundición; acero inoxidable - Catálogo S6 - Tipo: DAK



T_{max} 300°C; P_{max} 25 bar - Conexión: G 3/8 - G 2 hembra; brida DN15 - DN200

INDICADORES/MEDIDORES DE CAUDAL DE MARIPOSA para líquidos - Bronce rojo; fundición gris; acero inoxidable - Catálogo (S6) Tipo: DAZ



Agua: 1,5 - 25 l/min ... 10 - 80 l/min - T_{max} 200°C;
P_{max} 16 bar - Conexión: G 1/2 - G 2 hembra

INDICADORES DE CAUDAL CON BOLA para líquidos y gases; montados en posición vertical - Bronce - Catálogo S6 - Tipo: DAB



T_{max} 100°C;
P_{max} 10 bar - Conexión: G 3/4 - G 3 hembra

INDICADORES DE CAUDAL CON BOLA para líquidos y gases; montados en posición horizontal - Bronce - Catálogo S6 - Tipo: DKB



T_{max} 120°C;
P_{max} 6 bar - Conexión: G 1/8 - G 1 hembra

VALVULAS DE CONTROL DE CAUDAL para líquidos sin alimentación auxiliar - Latón; acero inoxidable - Catálogo Z1 - Tipo: REG



Viscosidad máx.: 30 mm²/s
Caudal: 1 - 30 l/min H₂O
T_{max} 300°C; P_{max} 200 bar
Conexión: G 1/2 - G 3/4 hembra/macho

